

# Recomendaciones para un ingreso exitoso

## Integraciones con LMS

V.0526

El equipo de Customer Success comparte estas recomendaciones para usuarios que tengan activa una

integración en cualquiera de los LMS disponibles: Blackboard, Canvas, Moodle, Sakai, D2L o Schoology.

### Configuración de cursos

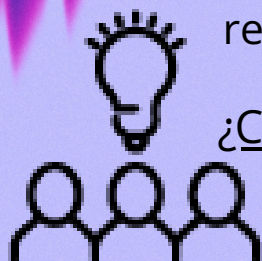
Si está por iniciar la configuración de su curso, acceda a los [artículos y videos](#) disponibles para su LMS.

Para consultar el manual, dé clic sobre el nombre de la plataforma que sea de su interés.

[Moodle](#)   [Sakai](#)   [D2L Brightspace](#)

[Blackboard](#)   [Canvas](#)   [Schoology](#)

Ponemos a su disposición los siguientes enlaces con videos para consultar el proceso el funcionamiento del registro en la integración con LMS.



[¿Cómo funciona la integración?](#)   [¿Cómo vincular cuentas?](#)

[¿Cómo sincronizar las calificaciones?](#)

## Cursos

Es importante que los cursos sean creados desde el LMS para la óptima experiencia del alumno, ya que el LMS no puede conectar un curso creado fuera del mismo.



Si el estudiante accede desde el LMS y no visualiza ningún curso o le pide un courseID, es necesario que el administrador de la institución habilite el curso.

No proporcione directamente el IDCourse.

NOTA: los cursos sin ese símbolo han sido creados sin iniciar sesión en su LMS por lo que no aparecerán en las cuentas vinculadas de los estudiantes.

## Ayuda y Soporte

En caso de problemas en el acceso y/o contenido o necesidad de apoyo técnico, por favor, escribir a: [hedsosporte@pearson.com](mailto:hedsosporte@pearson.com) brindando la información necesaria: institución, usuario, producto y detalles del requerimiento (si es posible con captura de pantalla o video).

### Servicio exclusivo para profesores

Si precisa de mayor orientación, contacte a Faculty Support, nuestro equipo que da atención especializada a profesores. Por medio de un correo dirigido a [helatamdocentes@pearson.com](mailto:helatamdocentes@pearson.com) describa a detalle su necesidad e indique cuál es su institución, LMS, producto y título. Uno de nuestros agentes lo contactará en breve.

