

# Integraciones

## Recomendaciones



 Pearson | Higher Education

El equipo de Customer Success comparte estas *recomendaciones para usuarios* que tengan activa una integración en cualquiera de los LMS disponibles: Blackboard, Canvas, Moodle, Sakai, D2L o Schoology.

### Guías: configuración de cursos

Si está por iniciar la configuración de su curso, acceda a los [artículos y videos](#) disponibles para su LMS.

Para consultar el manual, dé clic sobre el nombre de la plataforma que sea de su interés.

[Blackboard](#)

[Sakai](#)

[Moodle](#)

[Canvas](#)

[D2L Brightspace](#)

[Schoology](#)

 [Registro docente](#)

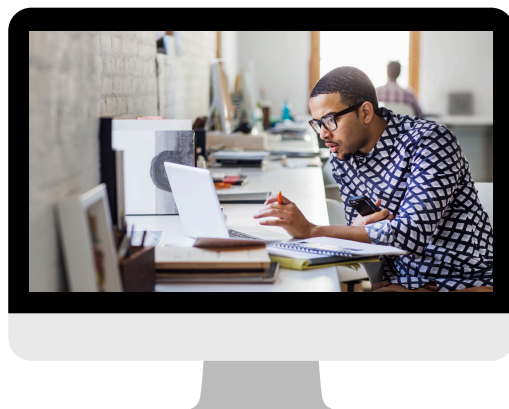
 [Registro estudiante](#)

### Registro

Ponemos a su disposición los siguientes enlaces con videos para consultar el proceso de registro de estudiantes y docentes.

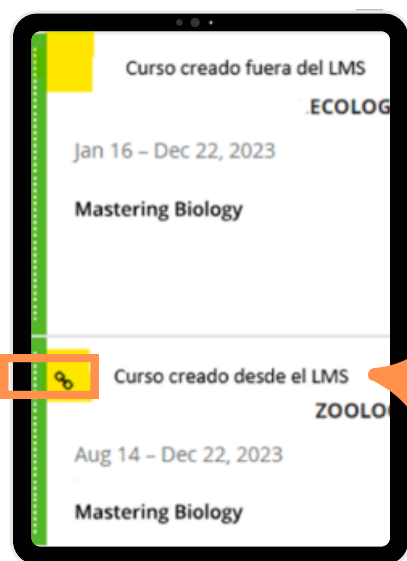
### Cursos

Es de suma importancia que los cursos sean creados desde el LMS para la óptima experiencia del alumno, ya que será imposible conectar un curso creado fuera del LMS.



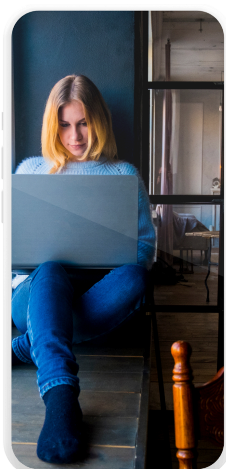
### IMPORTANTE

Si el estudiante accede desde el LMS y no visualiza ningún curso o le pide un courseID, es necesario que el administrador de la institución habilite el curso. No proporcione directamente el courseID.



### Ayuda y Soporte

En caso de problemas en el acceso y/o contenido o necesidad de apoyo técnico, por favor, escribir a [hedsosporte@pearson.com](mailto:hedsosporte@pearson.com) brindando la información necesaria: institución, usuario, producto y detalles del requerimiento (si es posible con captura de pantalla o video).



CustomerSuccess